



# イーエルシステム株式会社

会社案内

1

2021年11月13日

# 会社概要

- 商号 : イーエルシステム株式会社  
EL-SYSTEMS. Co.,Ltd.
- 設立 : 2010年1月12日
- 資本金 : 9,500,000円
- 代表取締役 : 森田 潤
- 社員数 : 24名 (2021年1月現在)
- 所在地 :
  - 本社 神奈川県横浜市中区山下町252グランベル横浜9F-E
  - 大阪営業所 大阪府大阪市北区西天満3-13-18島根ビル6F
- 加入団体 : 一般社団法人 組込みシステム技術協会  
大阪商工会議所

# 取引実績

- パナソニックデバイスSUNX(株)
  - (株)コア
  - 富士ソフト(株)
  - (株)パソナテック
  - イ・ソフト(株)
  - (株)京都ソフトウェアリサーチ
  - (株)クリエイティブインフィニティ
  - (株)JVCケンウッド・ケネックス
  - テセラ・テクノロジー(株)
  - ディアシステム(株)
  - ライオンハイジーン(株)
  - (株)立花エレテック
- 順不同
- (株)第一コンピュータ
  - 東海ソフト(株)
  - (株)日本システム研究所
  - ニューラル(株)
  - (株)ビッグバレー
  - ベリフィケーションテクノロジー(株)
  - 村田機械(株)
  - (株)D-design
  - アトラス情報サービス(株)
  - アルカディア・システムズ(株)
  - 東京計器(株)
  - 山崎産業(株)
  - 岡本無線電機(株)
- など

# 事業内容

## ○ ソフトウェア開発

- 開発体制32名(横浜:9名 大阪:23名)
- 開発言語:C、アセンブラ、C++、C# など

## ○ ハードウェア開発

- 回路設計
- ASIC,FPGA設計開発

## ○ 自社製品、サービス

- IoTシステム試作サービス
- 製造業向けIoTシステムパッケージ Quick IoT

# ソフトウェア開発

## ○ 組み込みシステム開発

- 産業機器
  - 制御機器 (PLC)・計測機器ファームウェア
- 設備関連機器
  - 電力計測システム、蓄電制御、BEMS関連機器
  - 照明制御システム、ラインモニタ
- 車載機器
  - ADAS (安全運転支援) システム
  - AD (自動運転) システム
- 医療機器
  - 放射線治療器
  - 血液検査装置

# IoTシステム導入事例

## ○メーカー系

- 食品加工装置 ネットから遠隔制御
- 大型特殊車両 CANデータ蓄積、分析
- ごみ箱センサーによるごみ収集業務効率化
- プロトタイプセンサーデバイスのデモシステム開発

## ○製造業

- 工作機械の稼働監視(国内外 約80台を監視)
- 包装紙プレス加工機械の稼働状況確認
- ガラスメーカーの溶解炉遠隔監視
- 作業手順の確認・記録

# 取り付け事例



# システム構成例 全体

PC+モニター



無線LAN



スマホ、タブレット等+ブラウザ  
※機器は見積対象外

無線LAN



マイコンボード  
センサー



プレス



NC旋盤

systems



# 表示画面イメージ 全体



# 表示画面イメージ 装置個別

≡ 設備No.0001

日付 2018/04/10  
時刻 14:06:17  
設備番号 NC61  
警報回数 1

加工日付 2018/04/10  
加工品番 6K72020200  
加工開始時刻 12:25:20  
加工終了時刻 13:24:09  
サイクルタイム 72秒  
実績サイクルタイム 75秒

出来高 76  
90%出来高 89  
停止時間 積算時間 00:03:36  
稼働時間 積算時間 01:36:07

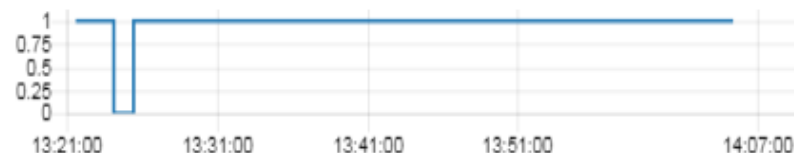
**可動率 94.87%**

[設備全体画面へ戻る](#)

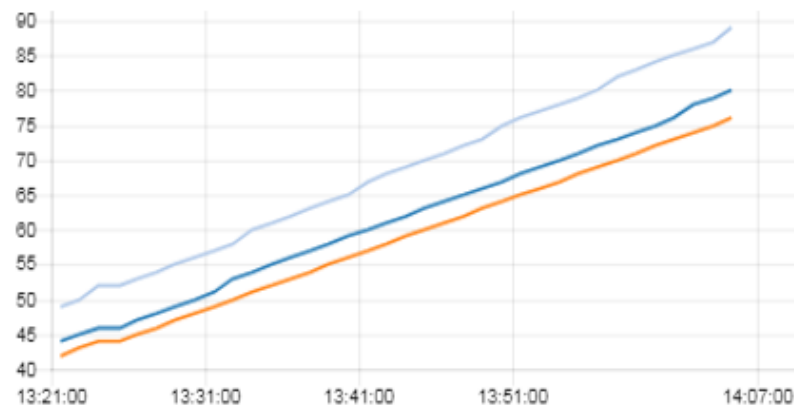
稼働状況

稼働

稼働グラフ



出来高

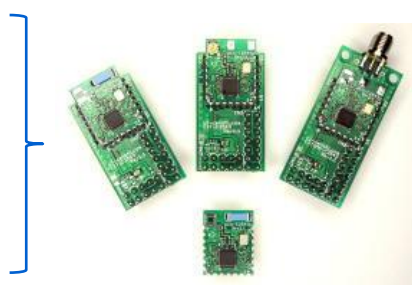


# 製品販売

## IoTセンサーモジュールカスタムサービス

### お客様ご要望に合わせてモジュール構成を決定

通信・アプリケーション  
帯域  
(2.4/920/420/315)  
プロトコル  
データ取得頻度  
省電力対応  
アプリケーション



各種センサー  
熱・温度  
加速度、流量  
圧力、振動  
音、音波  
電力、磁気

#### サービスイメージ

##### 1. センサーの選定

熱、温度、加速度、流量、圧力、振動、音、音波...

##### 2. ファームウェア、アプリケーションの変更

データ量、データ取得頻度、消費電力、通信距離、ダイバーシティ...

##### 3. 電波認証取得代行

取得代行、サポート

##### 4. システム構築、保守

システム全体でのご提案も可能

# 社内活動

- 展示会出展
- オフサイトミーティング 発表会/懇親会
- スキルアップ
  - 資格取得報奨金
  - 技術セミナー/ワークショップの参加



総合技術展での出展ブース



普段とは違う環境で意見交換できる  
オフサイトミーティング



着実に成長していける環境が  
ございます

# 問い合わせ先

## ○ イーエルシステム株式会社

### ● 本社

- 231-0023
- 横浜市中区山下町252 グランベル横浜9F-E
- TEL 045-264-4701 FAX 045-264-4709
- sales@el-systems.co.jp

### ● 大阪営業所

- 530-0047
- 大阪市北区西天満3-13-18 島根ビル6階
- TEL 06-6311-0448 FAX 06-6311-0449